

FRISBEE vous souhaite  
un **bon début 2024** !

# Lettre d'information FRISBEE \*

à destination des professionnel(le)s de santé et des familles  
d'enfants avec une condition chronique ou en situation de  
handicap



## SOINS

### E-rééducation post-injection de toxines

Le SMR pédiatrique de Concarneau a travaillé, depuis **début 2022**, en partenariat avec la plateforme Axomove (e-rééducation) pour développer la partie pédiatrique. **60 exercices** ont été créés spécialement pour la **rééducation post-injection de toxines botuliques**. Ces exercices ont été adaptés pour des enfants ou des adolescents et tournés par des patients en situation de handicap du service. Ainsi, **120 vidéos implémentées sur la plateforme sont accessibles depuis la rentrée 2023**. Chaque enfant du service repart donc maintenant de sa consultation d'injection de toxines avec un **programme personnalisé** selon les muscles ciblés et défini par les professionnels, à réaliser chez lui, pour **optimiser les résultats**.  
Contact : [m.prigent@ch-cornouaille.fr](mailto:m.prigent@ch-cornouaille.fr)



### Oralité

Suite à une sollicitation de la **crèche** de Pen ar Creac'h à Brest, le Dr Cunin François, Amélie Diraison (orthophoniste) et Camille Simon (auxiliaire de puériculture) ont participé, sur le thème des **troubles de l'oralité**, à leur journée pédagogique annuelle. Cette intervention a permis d'**expliquer ce que sont les troubles alimentaires pédiatriques**, de **bousculer** les idées reçues sur l'alimentation de l'enfant et de **dédramatiser des situations de difficultés alimentaires**. Tout le personnel de la crèche a pu y participer, améliorant ainsi leur vigilance face aux troubles de l'oralité et les conseils prodigués aux parents. Ce temps d'échanges interactifs et de nouvelles demandes d'interventions **ouvrent la réflexion à la mise en place d'une formation**, à destination des professionnels de la petite enfance (en crèches, PMI,...) par l'organisme EP'SAT.

Contact : [julien.jego@ildys.org](mailto:julien.jego@ildys.org)

### Partenariat SMR et services médico-sociaux

Au mois d'octobre, **une convention d'engagement réciproque** a été signée entre le SMR pédiatrique de la Fondation Ildys et les établissements et services sanitaires et médico-sociaux du territoire. Elle vise à **faciliter l'accès aux thérapies motrices intensives** validées et recommandées pour les enfants avec paralysie cérébrale du Finistère. Cette collaboration inter-institutionnelle concourt à **améliorer l'implémentation de ces stages en Finistère et l'organisation du parcours de l'enfant**, en favorisant la **communication** en amont et en aval des stages.

### Danse-thérapie

Cette année encore le **SMR pédiatrique de Perharidy** renouvelle l'atelier "**Danse et mouvements**", financé grâce à des dons. Il est conduit par Catheline Pasquet, kinésithérapeute et Céline Énez, psychomotricienne. Cette année, Barbara Kusberg, **danse-thérapeute** y intervient. Ce groupe s'adresse aux adolescent(e)s en situation de surpoids ou d'obésité, ayant des douleurs chroniques ou présentant des troubles des comportements alimentaires (TCA). Il mêle danse libre et dirigée, expression corporelle, travail des émotions, de la psychomotricité et permet de retrouver du plaisir à bouger et de se reconnecter à soi. La danse-thérapeute utilise également **tout autre moyen d'expression artistique** (écriture, dessin,...) et accessoires (ballons, plumes, images).



\* Fédération médicale inter hospitalière et universitaire des SMR pédiatriques de Bretagne Occidentale - rassemble les SMR pédiatriques du territoire (Fondation ILDYS et UGECAM), le CHU de Brest, le CHIC de Quimper, le CH des Pays de Morlaix ainsi que les équipes de recherche en réadaptation pédiatrique. FRISBEE assure différentes missions visant à proposer des réponses plus adaptées aux besoins des enfants et de leurs familles.

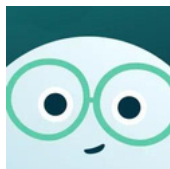


## L'application APO

L'application **APO EDENC** pour tablettes et smartphones (disponible gratuitement sur les stores) est **destinée aux parents et aidants familiaux**. Elle aide à l'**identification et l'évaluation de la douleur chez les enfants, les adolescents et les jeunes adultes en situation de handicap présentant des difficultés de communication**. Cet outil permet de suivre l'évolution de la douleur, d'accéder à des ressources sur la douleur de l'enfant et de partager des informations claires avec les soignants. Elle **favorise la communication entre les familles et les professionnels**, et l'ajustement de la prise en charge.

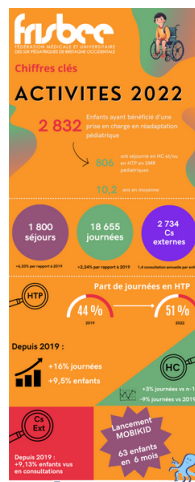
[Lien](#) vers le flyer.

Contact : Équipe MoDIDol [modidol@chu-brest.fr](mailto:modidol@chu-brest.fr)



## Quelques chiffres clés

**Infographie** relatant l'activité de **FRISBEE** en 2022



**Résultats 2023** de l'activité de l'équipe mobile de rééducation et de réadaptation pédiatrique (Mobi-kid)



# ENSEIGNEMENT

## 8ème réunion du réseau recherche en réadaptation pédiatrique

Cet événement organisé par FRISBEE, a rassemblé, une vingtaine de spécialistes de la réadaptation pédiatrique du Grand-Ouest **les 6 et 7 Septembre 2023 à l'île d'Arz**. Cette rencontre a **dynamisé les échanges** scientifiques sur la motricité de l'enfant et a souligné la **nécessité de développer de nouveaux programmes d'activité physique et de sport pour les enfants en situation de handicap ou condition chronique**. Rendez-vous en septembre 2024 pour échanger autour des **lésions cérébrales acquises de l'enfant** !



## Un nouveau DIU Réadaptation motrice intensive de l'enfant !

Le **Diplôme Inter Universitaire (DIU Angers, Brest, Lyon) Réadaptation Motrice intensive de l'enfant** forme sa première promotion à maîtriser les programmes de réadaptation motrice intensive chez l'enfant.

Il se concentre sur le **développement des compétences dans les thérapies basées sur l'apprentissage moteur**. Cette formation vise à habiller les intervenants pour **déployer ces thérapies, améliorer les pratiques professionnelles, dispenser des enseignements et mener des recherches**. La première promotion de ce DIU a participé à la semaine angevine en **novembre 2023**.



**Objectifs** : favoriser le déploiement national de ces thérapies et développer des pratiques factuelles centrées sur l'apprentissage moteur.

Intéressé par l'aventure ? Voici le [lien](#) vers le programme



contact@frisbee.bzh  
www.frisbee.bzh  
07.78.62.26.56





## RECHERCHE & INNOVATION

### Congrès de la SOFMER 2023

FRISBEE a participé au congrès de la [SOFMER](#) au Havre, échangeant avec des experts en rééducation et réadaptation pédiatrique. Deux communications ont été présentées :

- [MOBIKID](#) exposait des **résultats prometteurs**, démontrant son impact positif sur la vie des jeunes patients dont une partie des besoins en rééducation et réadaptation n'étaient jusqu'alors pas pourvus ;
- Un modèle novateur de partenariat sanitaire/médico-social favorisant **l'accès aux thérapies motrices intensives pour les enfants atteints de paralysie cérébrale en Finistère**, soulignant les bénéfices pour les enfants et la continuité des soins.



Lien vers les présentations en cliquant sur les images

### Read'app't

Une version 2 de l'application Kid'EM, développée par le BeaChild, de co-détermination enfant-parents-thérapeutes des objectifs est en cours de création. Les retours des testeurs de la V1 sont très utiles pour cela, merci à eux pour leur participation ! L'intérêt de cette version 2 va être prochainement testé dans l'étude **Réad'app't**. Le recrutement des **36 structures** participant à Réad'app't se finalise. Bravo aux structures FRISBEE pour leur implication : les SMR pédiatriques de **Concarneau, Perharidy et Ty Yann** vont prendre part à l'étude !

contact : [christelle.pons@ildys.org](mailto:christelle.pons@ildys.org)



### Projet Deneo Kid

Le lancement officiel de [DeneoKID](#) vise à révolutionner la réadaptation pédiatrique en améliorant les parcours de soins. Suite aux succès de l'application Deneo pour répondre aux besoins des adultes suivis en réadaptation, l'objectif est d'adapter cette solution aux besoins spécifiques des enfants et des professionnels qui les suivent. La rencontre entre les équipes de [W.INN](#), Deneo, et BEaCHILD en octobre a marqué le début d'une collaboration prometteuse. Les prochaines étapes prévoient notamment d'**explorer les besoins des professionnels de réadaptation pédiatrique dès début 2024**.

contact chef de projet : [marietta.kersale@chu-brest.fr](mailto:marietta.kersale@chu-brest.fr)



### Kaligo

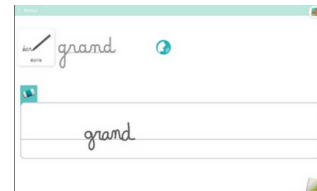
**Deux articles** récents ont présenté les premiers résultats de recherche menée autour de cette application - développée par [Learn&Go](#) pour accompagner l'apprentissage des enfants avec des difficultés d'écriture.

Le premier article aborde les **possibilités qu'offrent les nouvelles technologies** dans l'éducation et la réadaptation de l'écriture chez les enfants.

Le second article s'est concentré sur la **conception d'outils numériques avec des professionnels** de santé et de l'éducation. Cela a permis, avec la participation de FRISBEE, d'identifier **les besoins dans l'évaluation les enfants**, afin de concevoir, en 2023, un module d'évaluation de l'écriture. Ces recherches viseront aussi à évaluer l'impact de la nouvelle version Kaligo+, qui intègre de la **réalité virtuelle**, dans la prise en charge des difficultés d'écriture.

Pour en savoir plus : <https://www.kaligo-apps.com/fr/>

Chef projet : [ludovic.miramand@ildys.org](mailto:ludovic.miramand@ildys.org)





## CALENDRIER 2024

- La **Journée BEaCHILD** se déroulera *l'après-midi du 23 mars* à Océanopolis à Brest : une [enquête ludique](#) est organisée pour connaître les avancées en matière de recherche sur le handicap de l'enfant. Elle est accessible gratuitement sur inscription, de 3 à 99 ans.
- Congrès de la SFERHE** : Le prochain congrès de la SFERHE sur le thème « *Sport et handicap, du quotidien... à l'exploit* » aura lieu à Nantes les **3 et 4 avril**. Pour y aller, Rodolphe Bailly et Ludovic Miramand se sont associés à [Handisport Brest](#) pour organiser une aventure en **copédalage le long du canal de Brest à Nantes** à partir du **28 mars**. Copédaler, c'est participer ensemble, avec une organisation autonome, afin de cumuler le plus de kilomètres possibles pour promouvoir l'activité physique inclusive (contacts : [ludovic.miramand@ildys.org](mailto:ludovic.miramand@ildys.org) ou [rodolphe.bailly@ildys.org](mailto:rodolphe.bailly@ildys.org)).
- La [36ème réunion annuelle](#) de l'**EACD (European Academy of Childhood Disability)** se déroulera à Bruges (Belgique) du **29 mai au 1er juin**.
- La **9ème réunion du réseau de recherche en réadaptation pédiatrique** qui se passera à l'**île d'Arz** les **4 et 5 septembre** aura pour thème "les traumatismes crâniens"
- Congrès de la SOFMER** : Cet [événement](#) aura lieu à Toulouse du **2 au 4 octobre**. Un appel à candidatures est lancé pour la [2ème édition du Réadapt'athon](#), dédié à la création de solutions innovantes pour améliorer la vie des enfants et adultes en situation de handicap (date limite : le **3 mars**).
- Les journées médicales de la CESAP** : organisée par Brest aux Capucins du **16 au 18 Octobre**. Voici un [lien](#) vers leur site, dans l'attente du "save the date".
- La 2ème journée interrégionale des SMR pédiatriques du Grand-Ouest** : Cet événement se déroulera au Pouliguen le **22 Novembre 2024**, Organisé par les ARS Bretagne et Pays de la Loire, il vise à rassembler les acteurs de la réadaptation pédiatrique (directions et soignants) et permettre des échanges sur 6 thématiques pédiatriques communes (troubles spécifiques du langage et des apprentissages, troubles alimentaires, traumatismes crâniens, thérapies motrices intensives, enfance polyhandicapée et recherche & innovation), grâce à la restitution de groupes de travail multi-sites. Il sera suivi par les 20 ans de **Cokillaje** le **23**. L'inscription est [gratuite](#). Un "save the date" est à venir !

## VOEUX POUR 2024

L'équipe de Frisbee vous présente ses meilleurs vœux pour l'année 2024 ! Nous souhaitons que cette nouvelle année soit dans la continuité de la précédente : riche d'échanges, de collaboration, de recherche et d'innovation autour de la réadaptation pédiatrique.