

## Etat des lieux quantitatif et qualitatif de l'activité des SSR pédiatriques en Bretagne Occidentale (FRISBEE)

### Quantity and quality inventory of pediatric rehabilitation centers activities in Western Brittany (FRISBEE)

Auteurs : Emmanuelle Fily (FRISBEE) , Michel Mogan (Fondation ILDYS) , Claire Milliner (CHRU de Brest) , Laurent Leclere (UGE CAM BRPL) , Céline Faurite (Fondation ILDYS) , Marion Prigent (CHIC de Quimper-Concarneau) , Laëtitia Houx (CHRU de Brest) et Sylvain Brochard (CHRU de Brest)

# INTRODUCTION

- FRISBEE : une fédération médicale d'établissements de santé et universitaires
- Un modèle centré sur le handicap et les conditions chroniques de l'enfant
- Une triple mission :
  - 1 Soins
  - 2 Recherche
  - 3 Enseignement
- Soutien de l'ARS Bretagne depuis janvier 2020

## Objectif :

Réaliser un état des lieux de l'activité des Soins de Suites et de Réadaptation (SSR) pédiatriques finistériens au sein de ce modèle



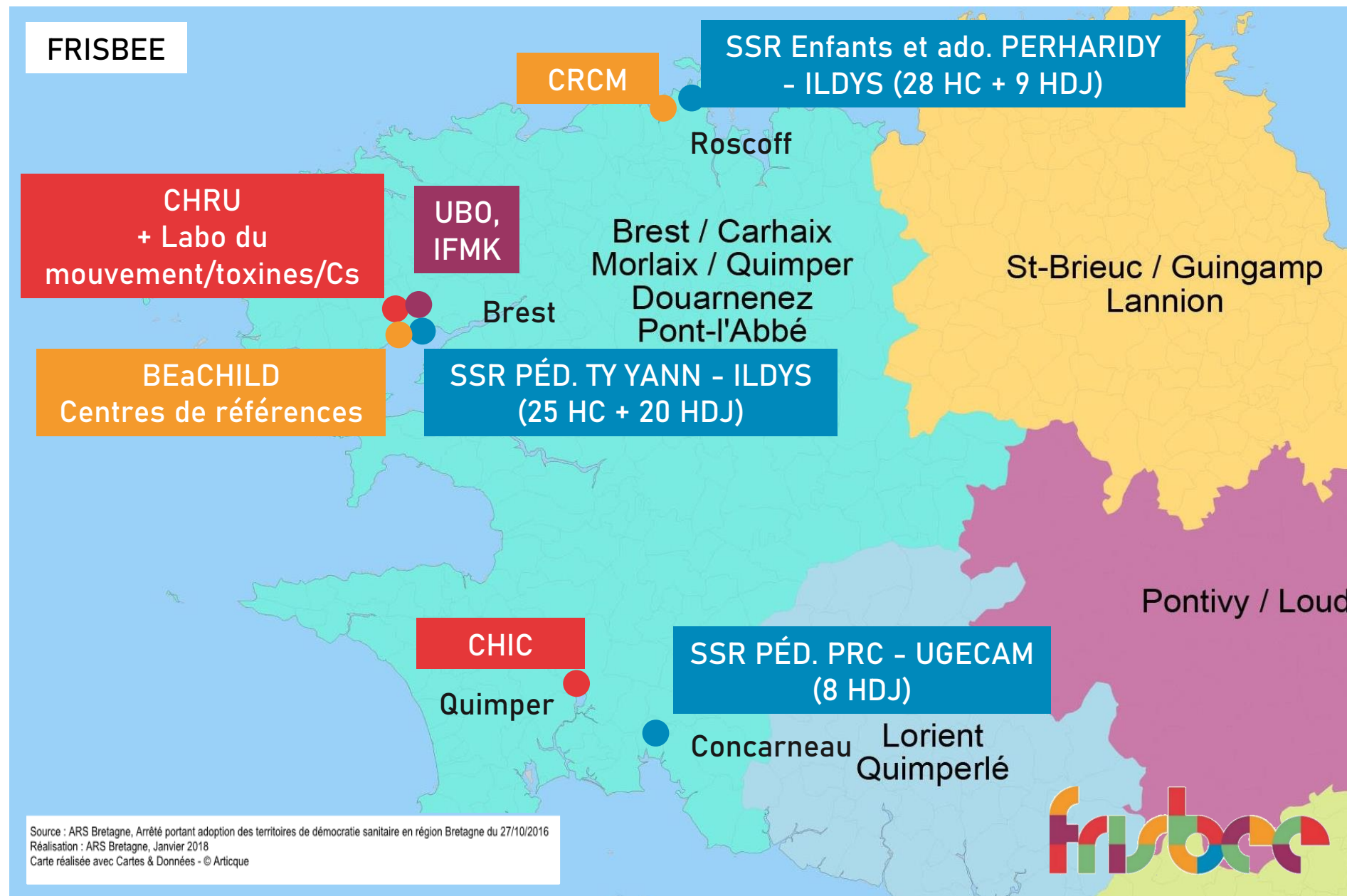
# METHODOLOGIE

- Du 13 janvier au 30 juin 2020
- 3 SSR pédiatriques + CHRU Brest
- Activité des SSR pédiatriques :
  - Etude de données quantitatives : extraction de données PMSI 2017/2018/2019
- Programmes de soins & missions universitaires :
  - Entretiens semi-directifs : Chefs de service & Cadres de santé
  - Enquête menée auprès de 120 professionnels

# RESULTATS

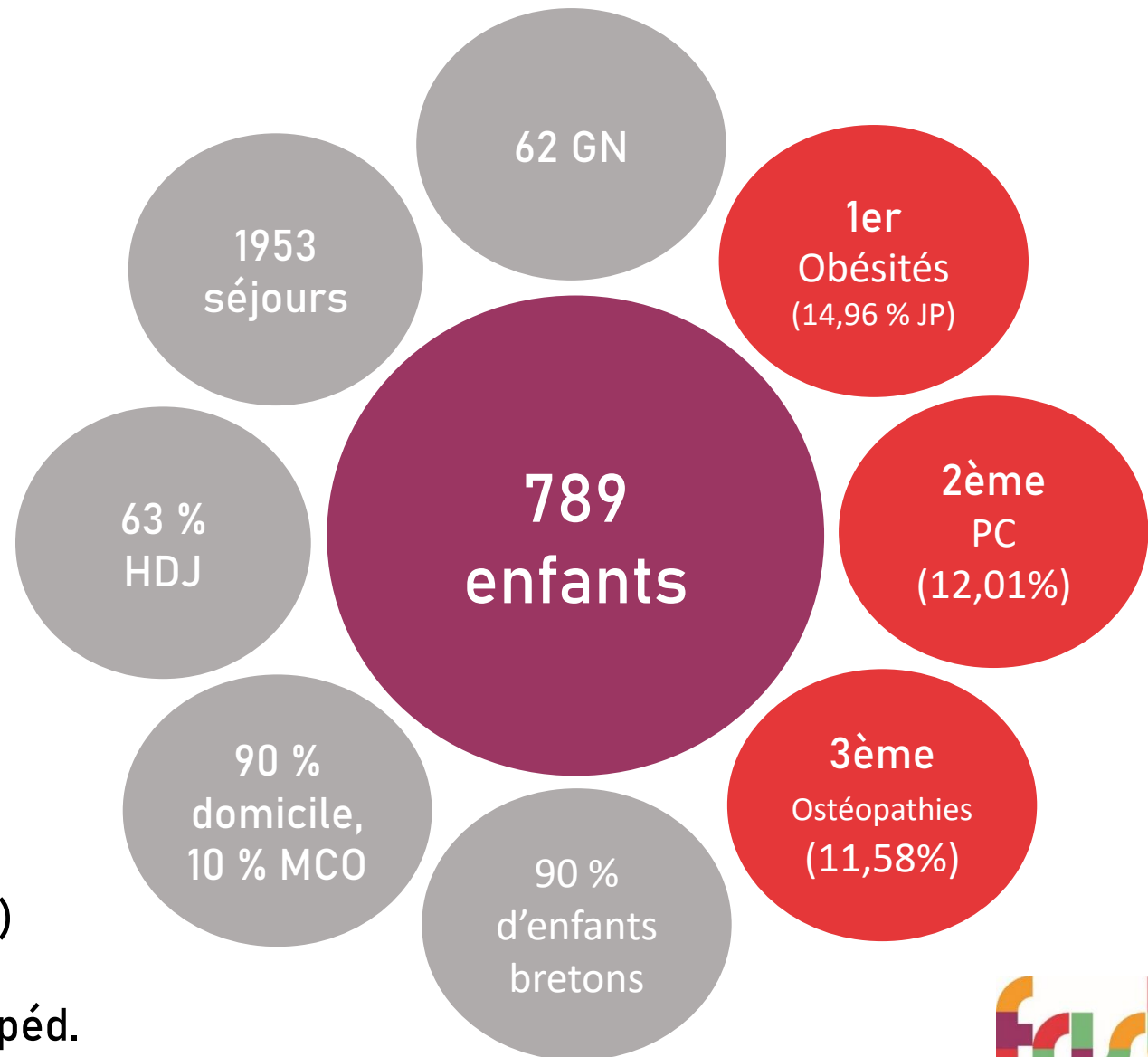
## Réadaptation pédiatrique :

- 3 SSR péd. +  
CHRU
- 53 lits
- 37 places



# Chiffres clés

- Sur un territoire d'un million d'habitants
  - Plus de 2000 enfants suivis chaque année
  - Par 120 professionnels, 83 ETP, 26 disciplines différentes
  - 15 programmes spécifiques
- En 2019 :
  - 3271 Cs externes ( + 2000 enfants)
  - 789 enfants ont séjourné en SSR péd.





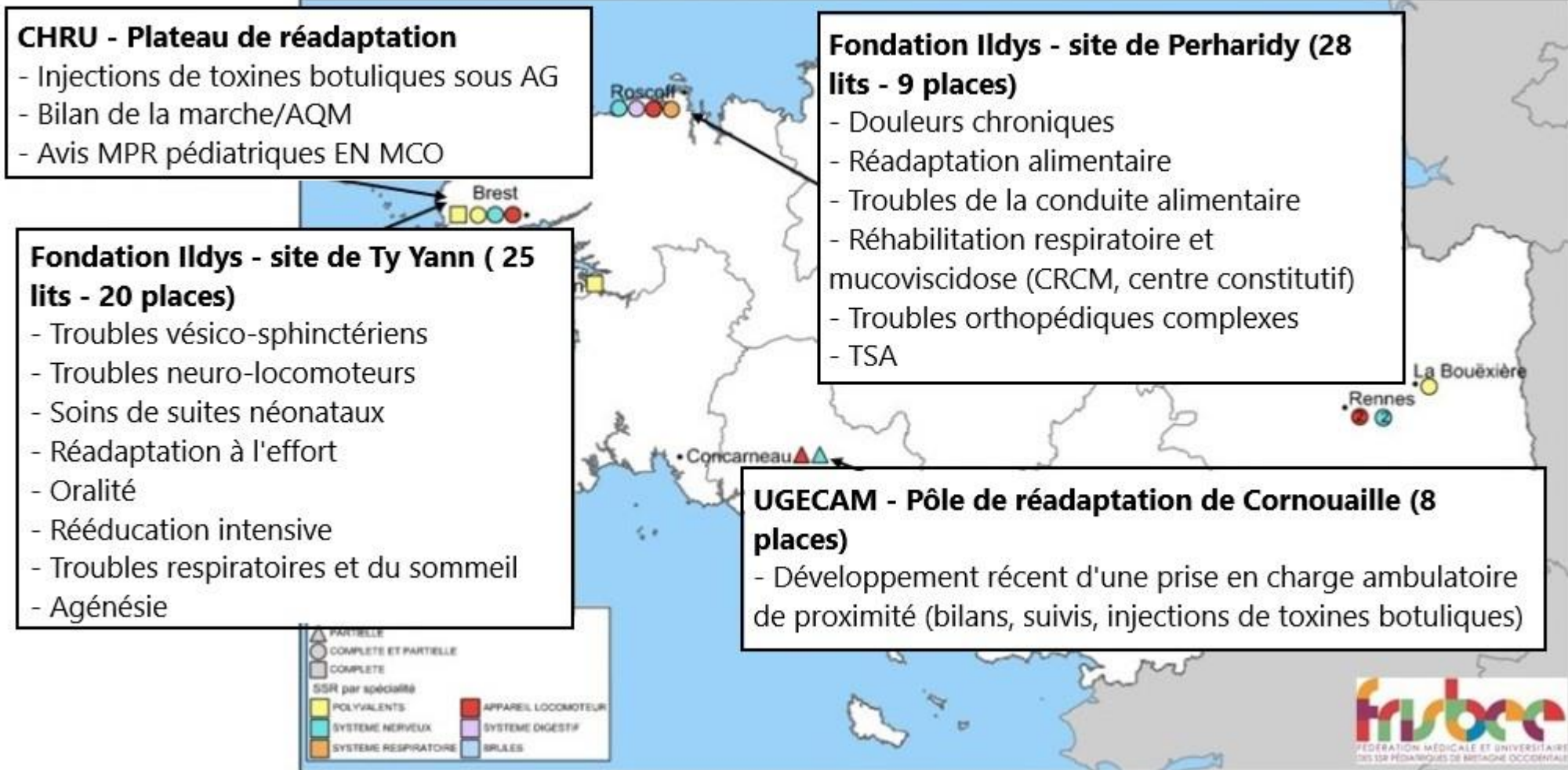
# Population

## Pathologies :

- Neuro : PC, TC, Maladies NM, Cancérologie, TSA, Polyhandicap...
- Appareil loc. : traumatologie complexe, scoliose, ostéochondrite, douleur, cancérologie...
- Urologie (fonctionnel et neuro-urologique)
- Cardiologique : malformations congénitales
- Brûlures légères et cicatrisation



# 15 programmes de réadaptation

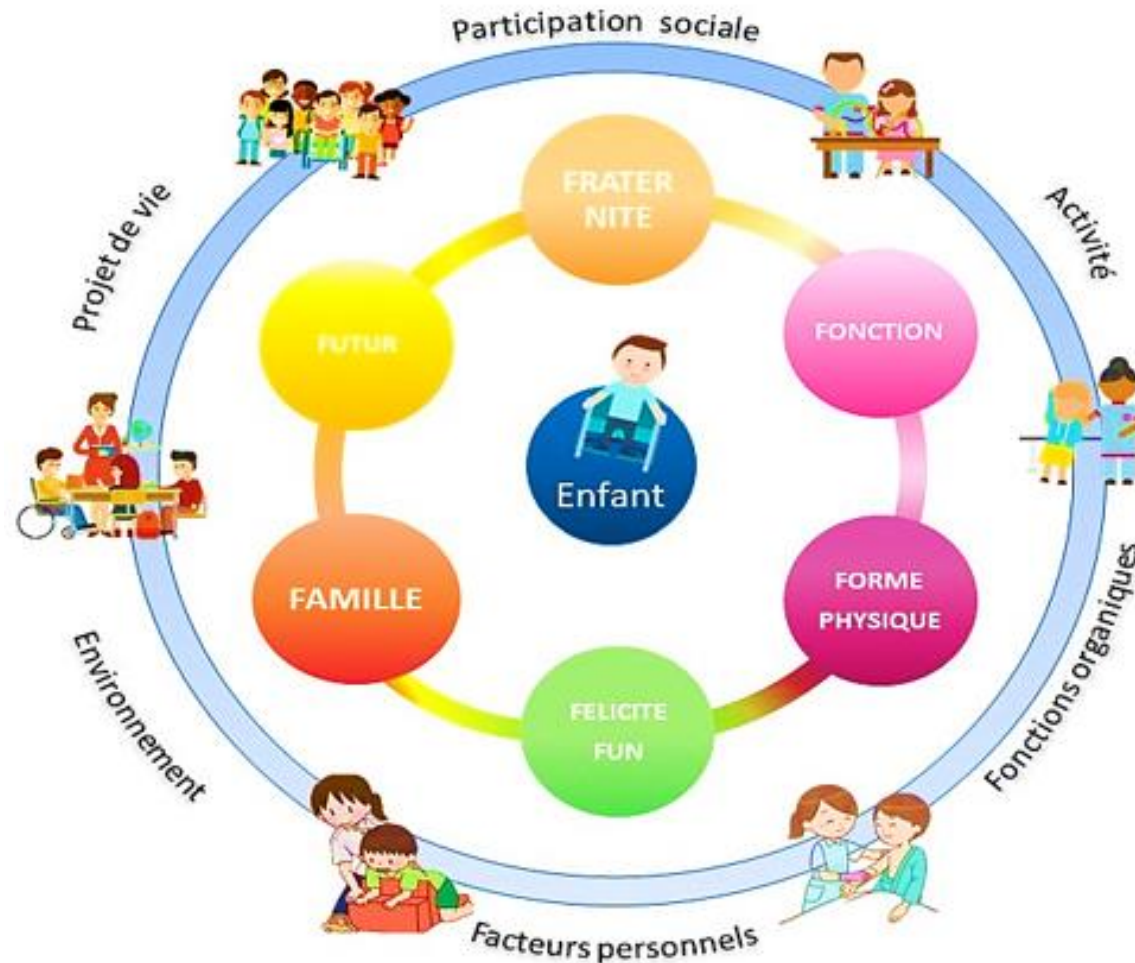


# Concepts-clés

(Ré)éducation

(Ré)adaptation

(Ré)insertion

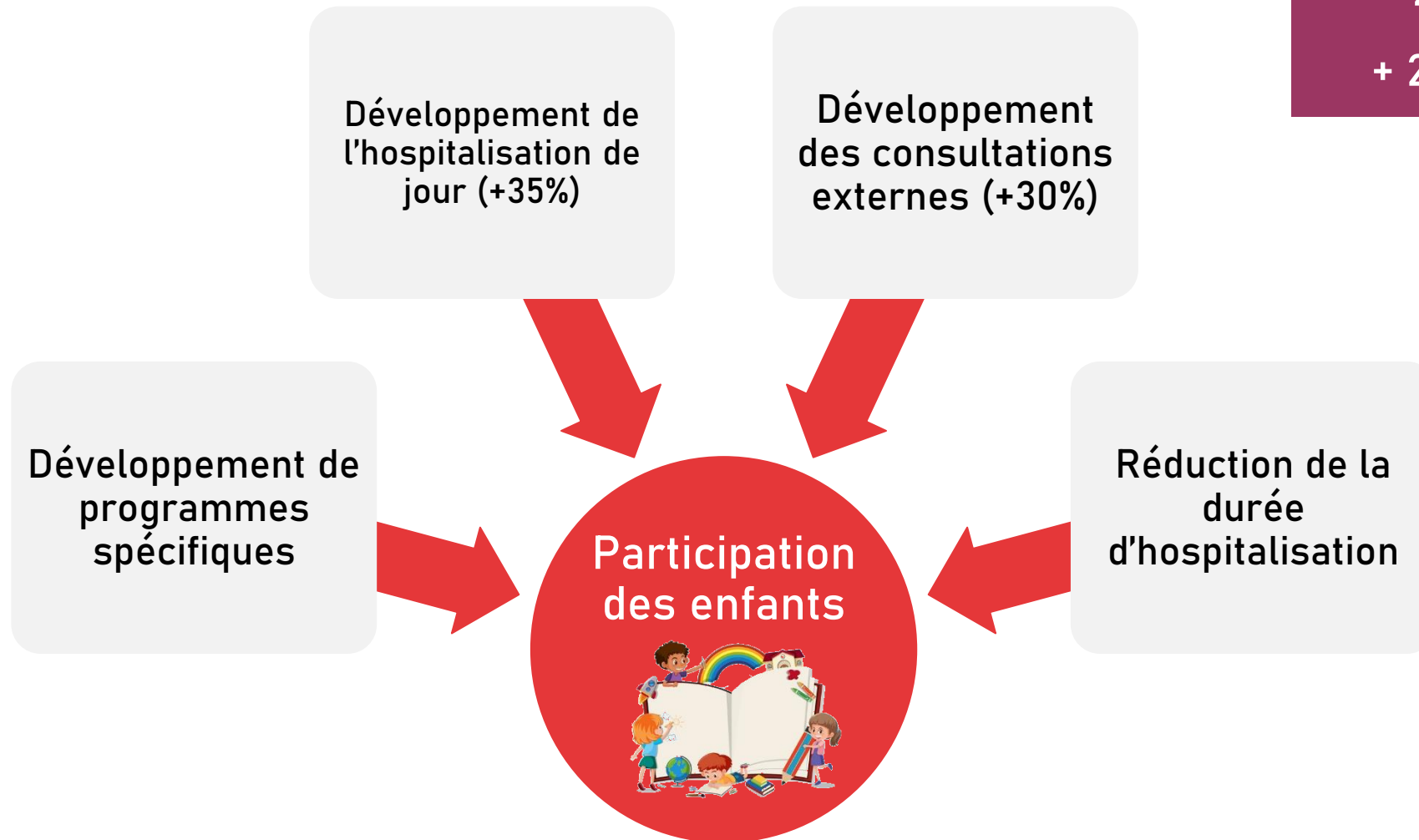


- **Prise en charge d'enfants et adolescents** (suites MCO, ayant un besoin de réadaptation, séjours de répit, consultations pédiatriques et MPR pédiatriques, bilans multidisciplinaires...)
- Par des équipes pluridisciplinaires spécialisées en pédiatrie
- En hospitalisation complète, à temps partiel, à la journée ou en consultation



# UNE OFFRE DE SOINS EN EVOLUTION

→ Entre 2017 et 2019  
+ 21 % patients  
+ 20 % séjours



# FRISBEE, un modèle innovant



SOINS



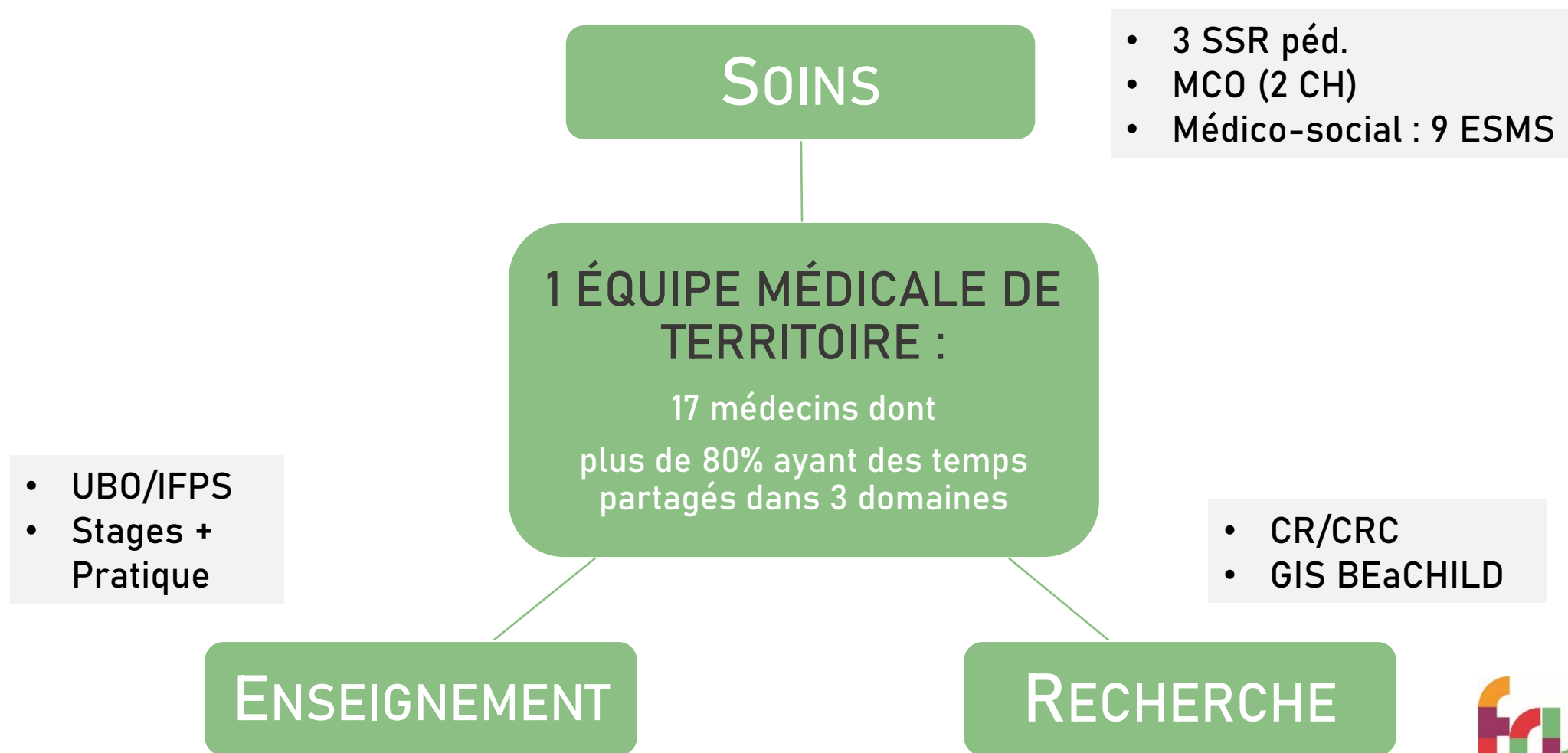
Inserm



RECHERCHE

ENSEIGNEMENT

# Un modèle qui s'appuie sur des temps partagés...



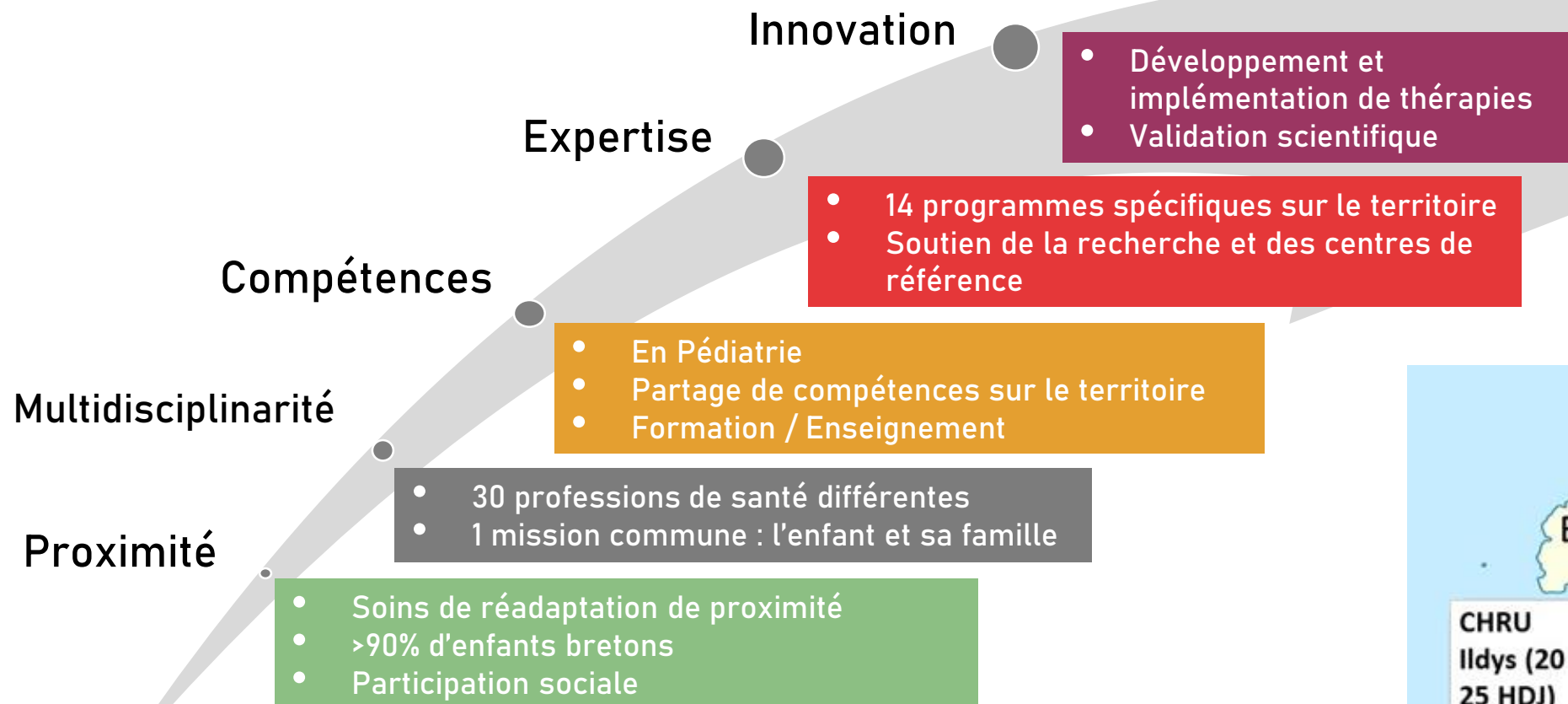
# EQUIPE DE TERRITOIRE + Réseau partenarial

→ Des parcours de soins fluides et ajustés aux besoins de l'enfant et de sa famille





# Des parcours de soins fluides et ajustés aux besoins de l'enfant et de sa famille



Equipe de territoire et réseau partenarial

