

Fédération Médicale et Universitaire des SSR Pédiatriques de Bretagne Occidentale

INTRODUCTION

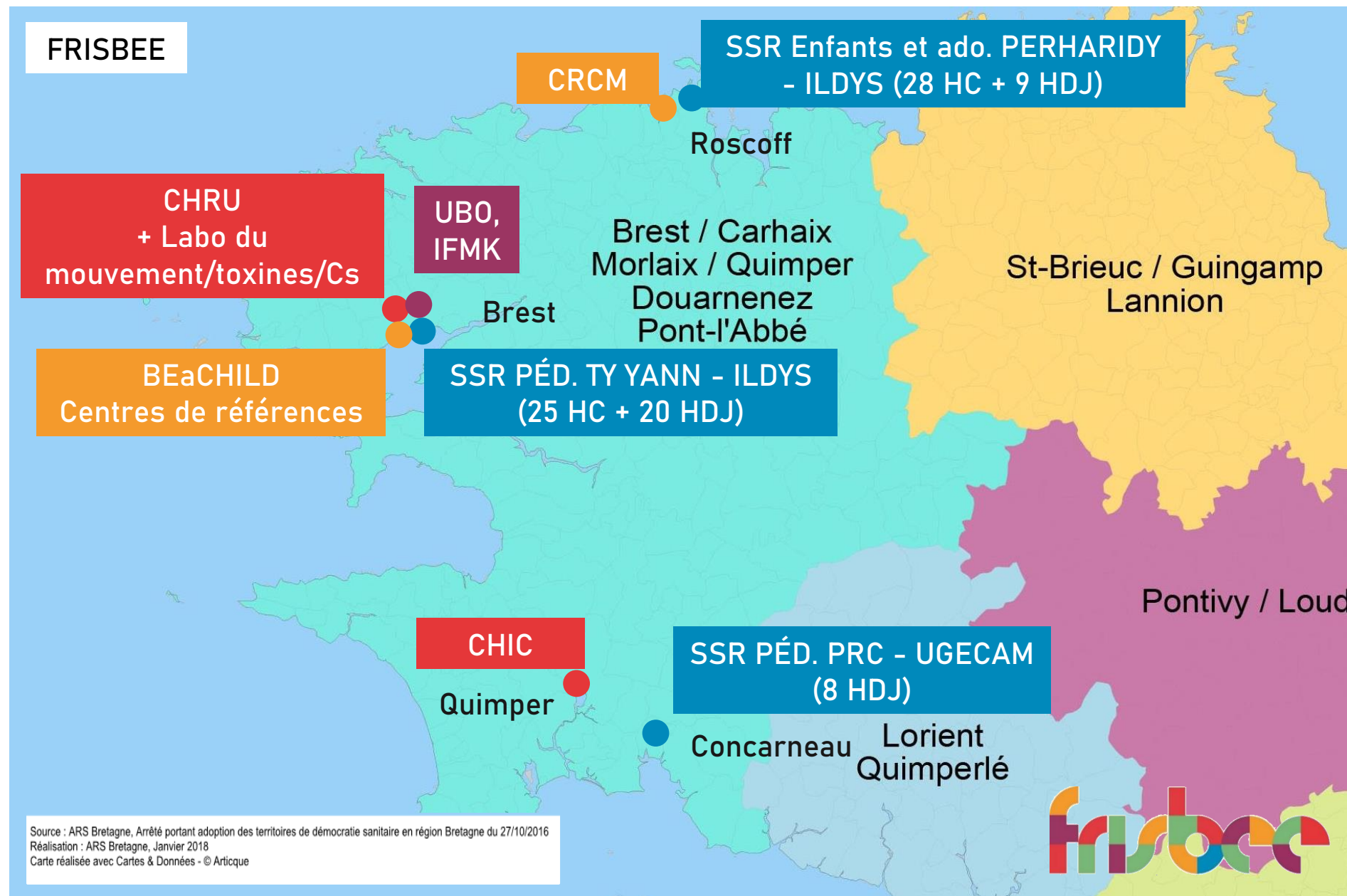
- FRISBEE : une fédération médicale d'établissements de santé et universitaires
- Un modèle centré sur le handicap et les conditions chroniques de l'enfant
- Une triple mission :
 - ❶ Soins
 - ❷ Recherche
 - ❸ Enseignement
- Soutien de l'ARS Bretagne depuis janvier 2020



RESULTATS

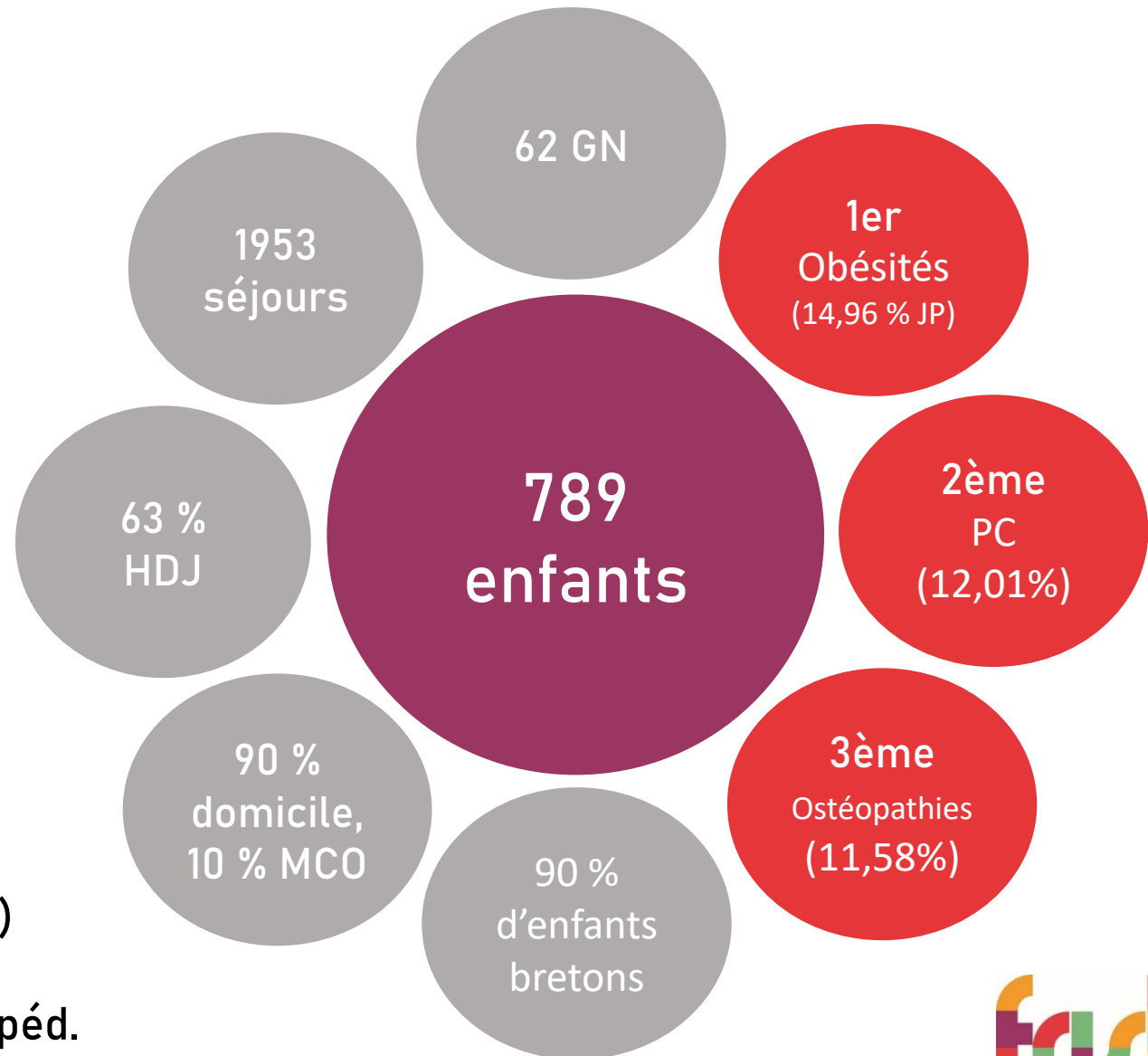
Réadaptation pédiatrique :

- 3 SSR péd. +
CHRU
- 53 lits
- 37 places



Chiffres clés

- Sur un territoire d'un million d'habitants
 - Plus de 2000 enfants suivis chaque année
 - Par 120 professionnels, 83 ETP, 26 disciplines différentes
 - 15 programmes spécifiques
- En 2019 :
 - 3271 Cs externes (+ 2000 enfants)
 - 789 enfants ont séjourné en SSR péd.



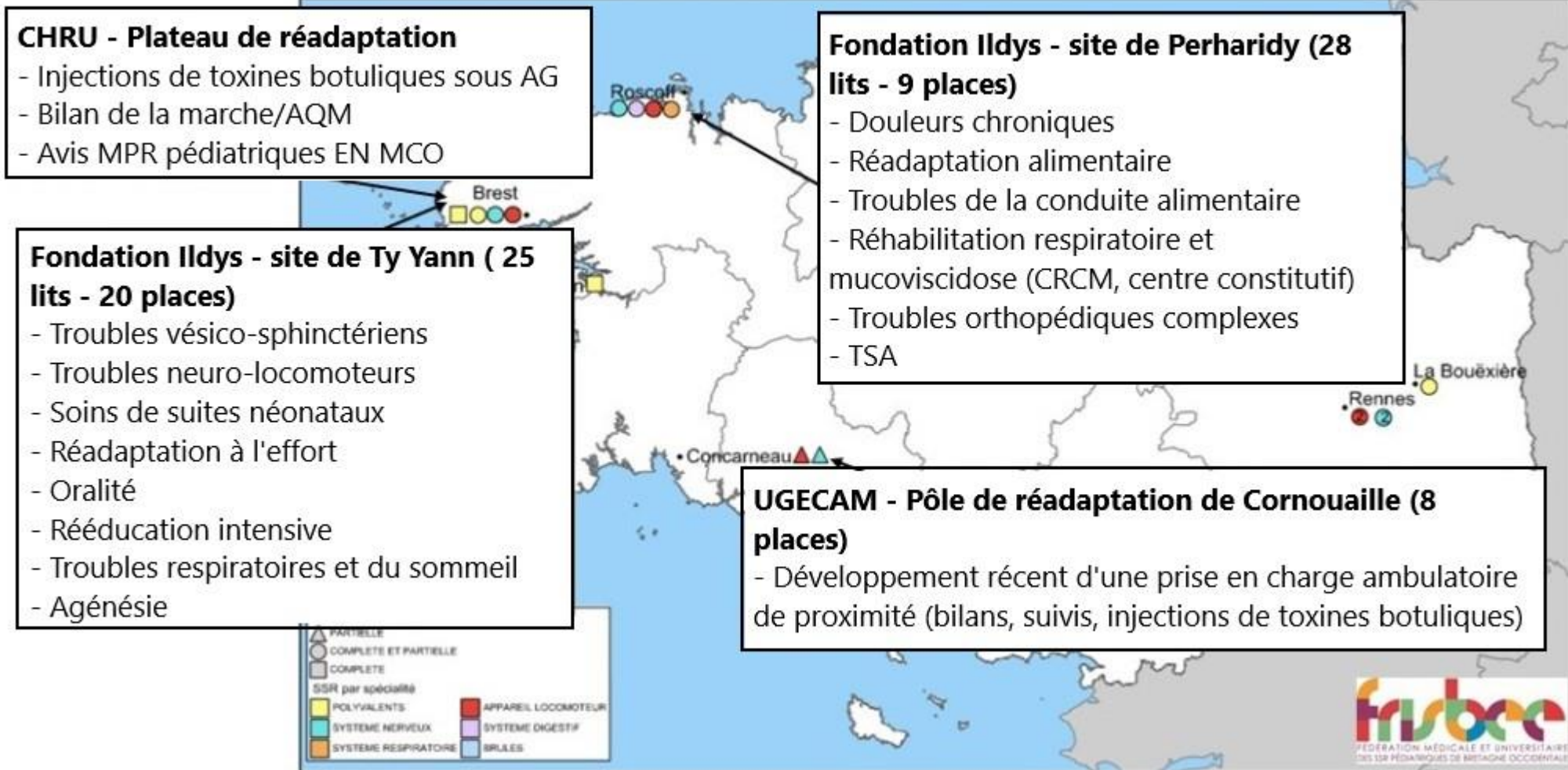
Population

Pathologies :

- Neuro : PC, TC, Maladies NM, Cancérologie, TSA, Polyhandicap...
- Appareil loc. : traumatologie complexe, scoliose, ostéochondrite, douleur, cancérologie...
- Urologie (fonctionnel et neuro-urologique)
- Cardiologique : malformations congénitales
- Brûlures légères et cicatrisation



15 programmes de réadaptation

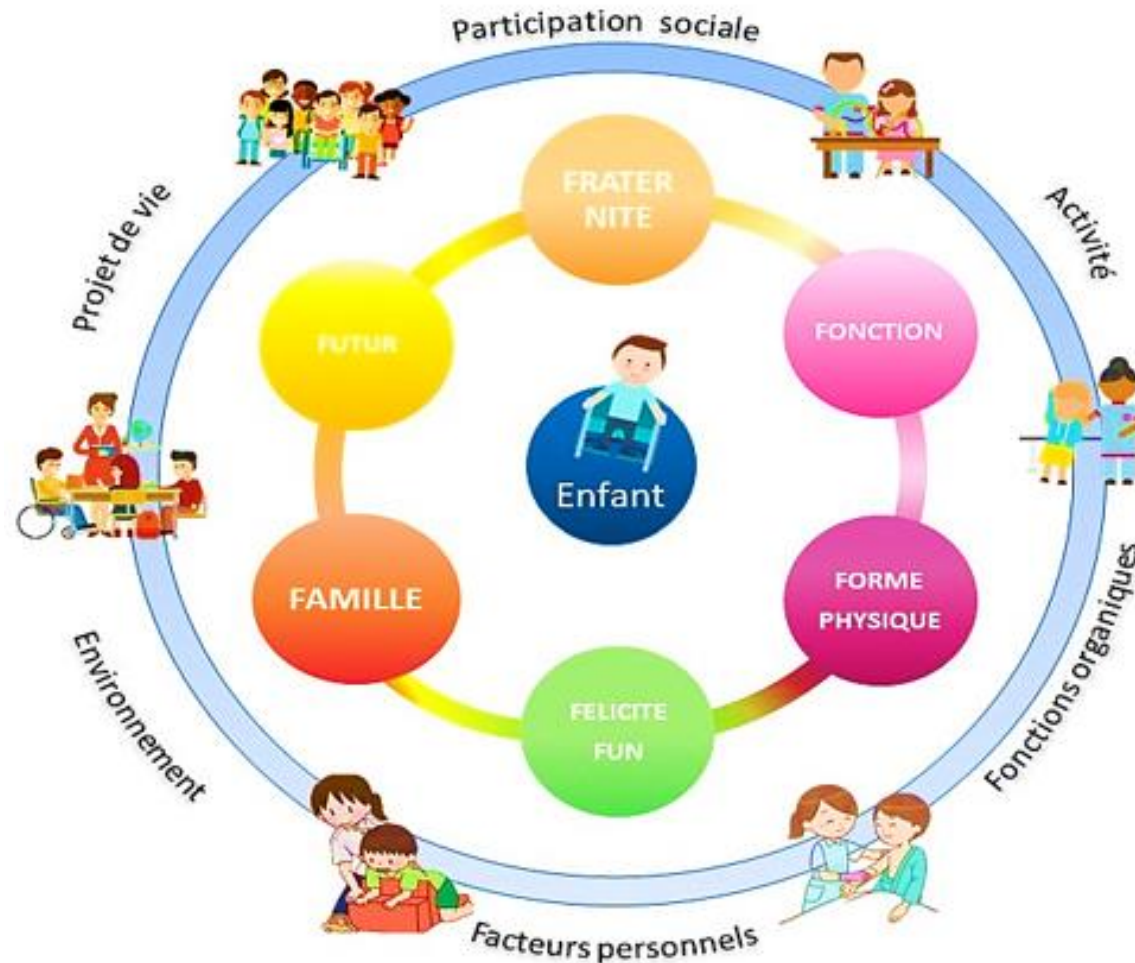


Concepts-clés

(Ré)éducation

(Ré)adaptation

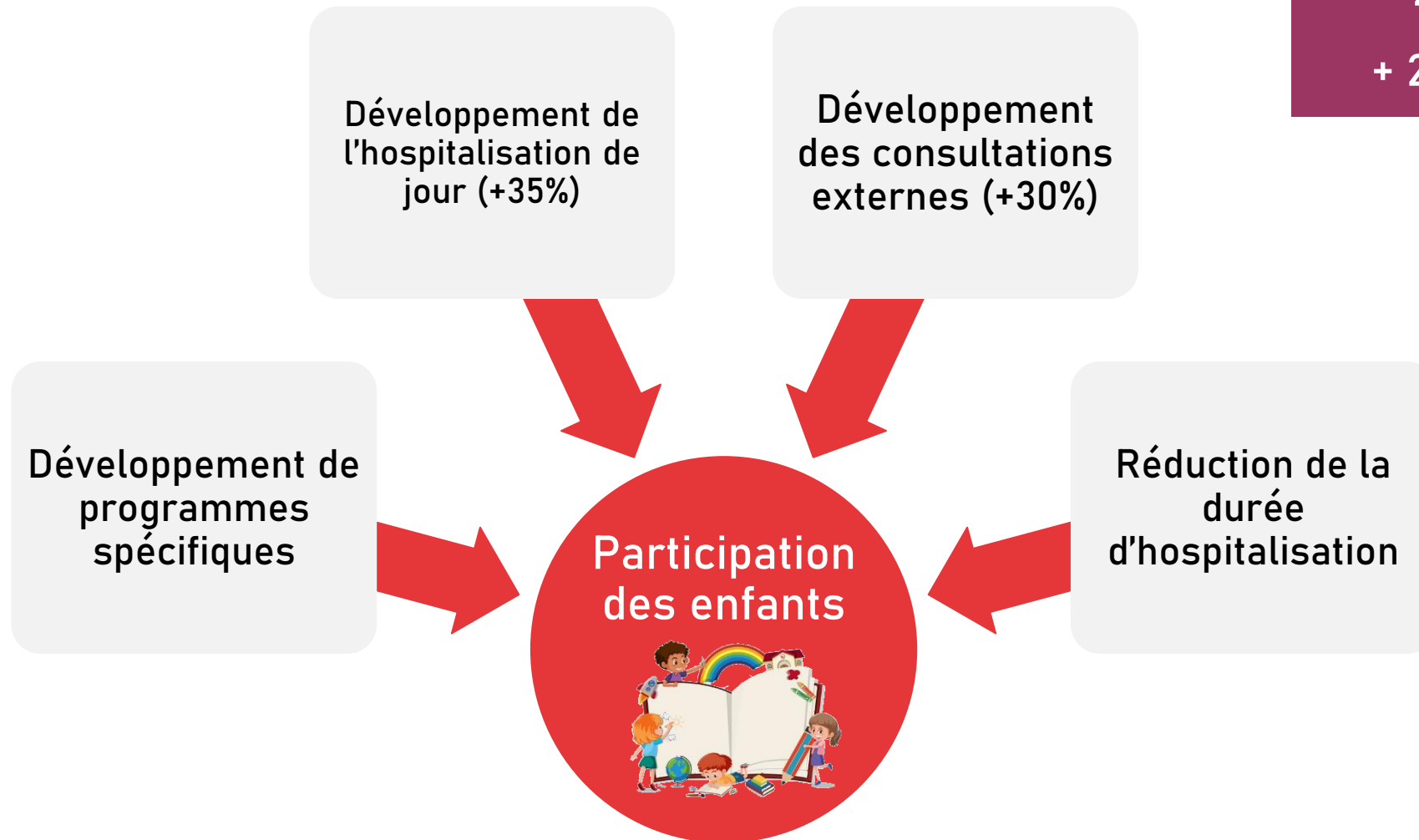
(Ré)insertion



- **Prise en charge d'enfants et adolescents** (suites MCO, ayant un besoin de réadaptation, séjours de répit, consultations pédiatriques et MPR pédiatriques, bilans multidisciplinaires...)
- Par des équipes pluridisciplinaires spécialisées en pédiatrie
- En hospitalisation complète, à temps partiel, à la journée ou en consultation

UNE OFFRE DE SOINS EN EVOLUTION

→ Entre 2017 et 2019
+ 21 % patients
+ 20 % séjours



FRISBEE, un modèle innovant



SOINS



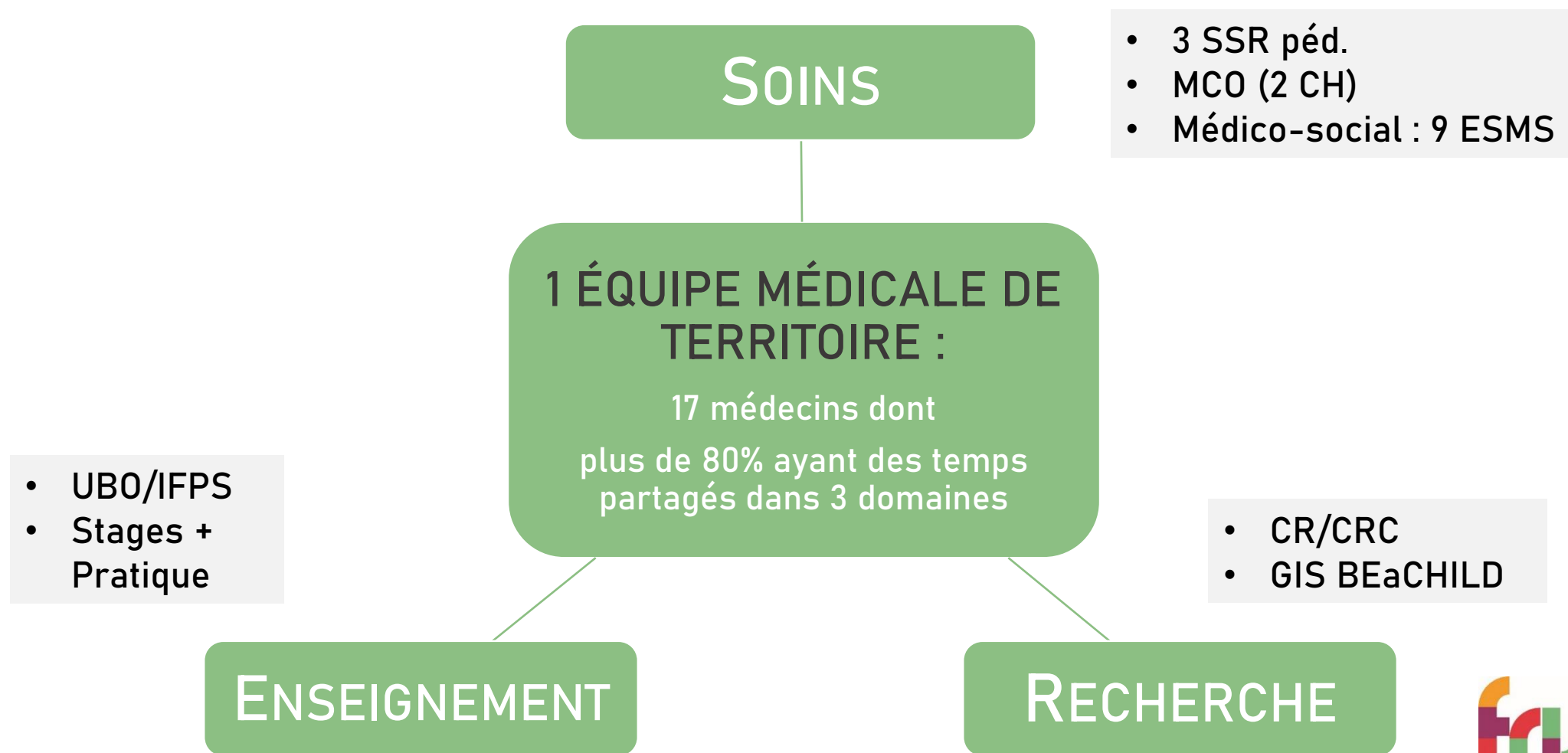
Inserm



RECHERCHE

ENSEIGNEMENT

Un modèle qui s'appuie sur des temps partagés...

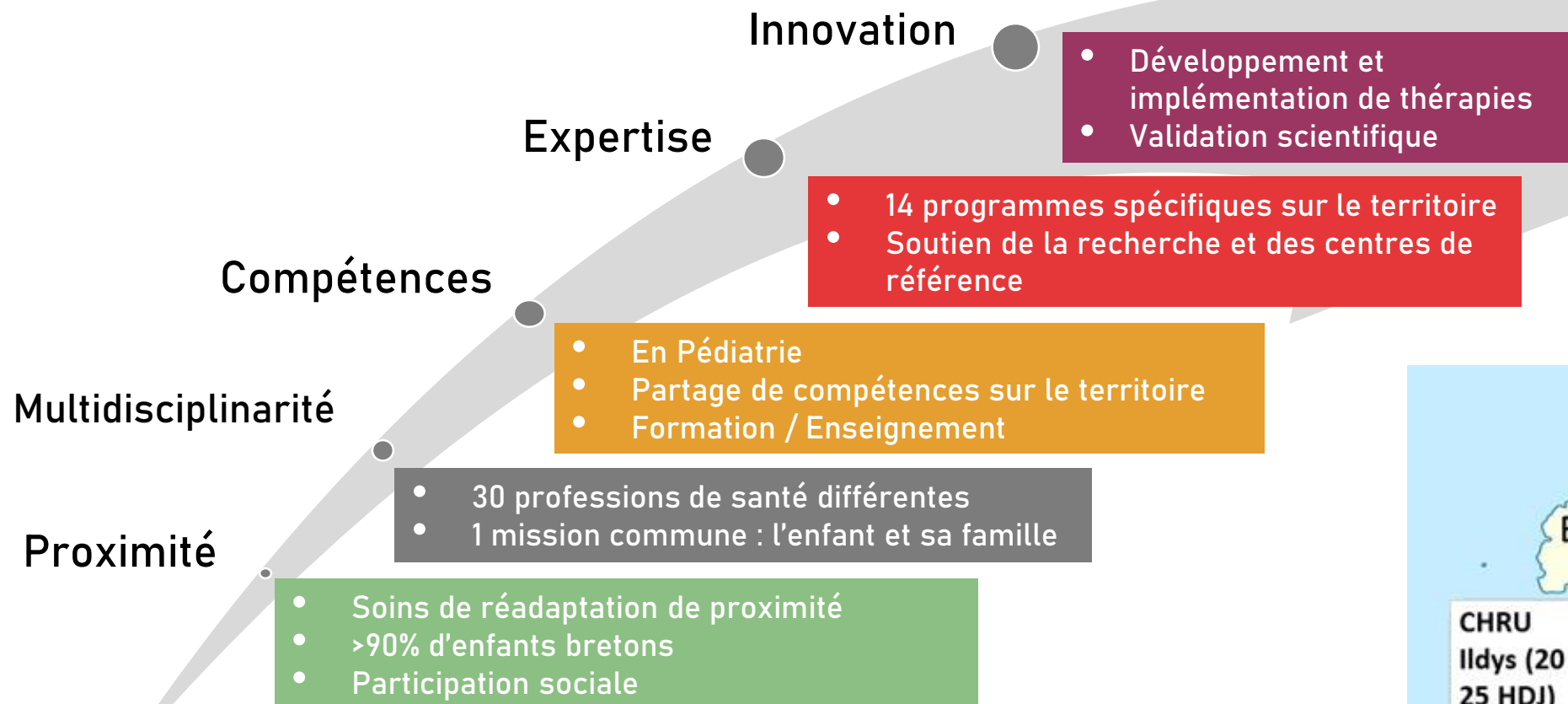


EQUIPE DE TERRITOIRE + Réseau partenarial

→ Des parcours de soins fluides et ajustés aux besoins de l'enfant et de sa famille



Des parcours de soins fluides et ajustés aux besoins de l'enfant et de sa famille



Equipe de territoire et réseau partenarial

